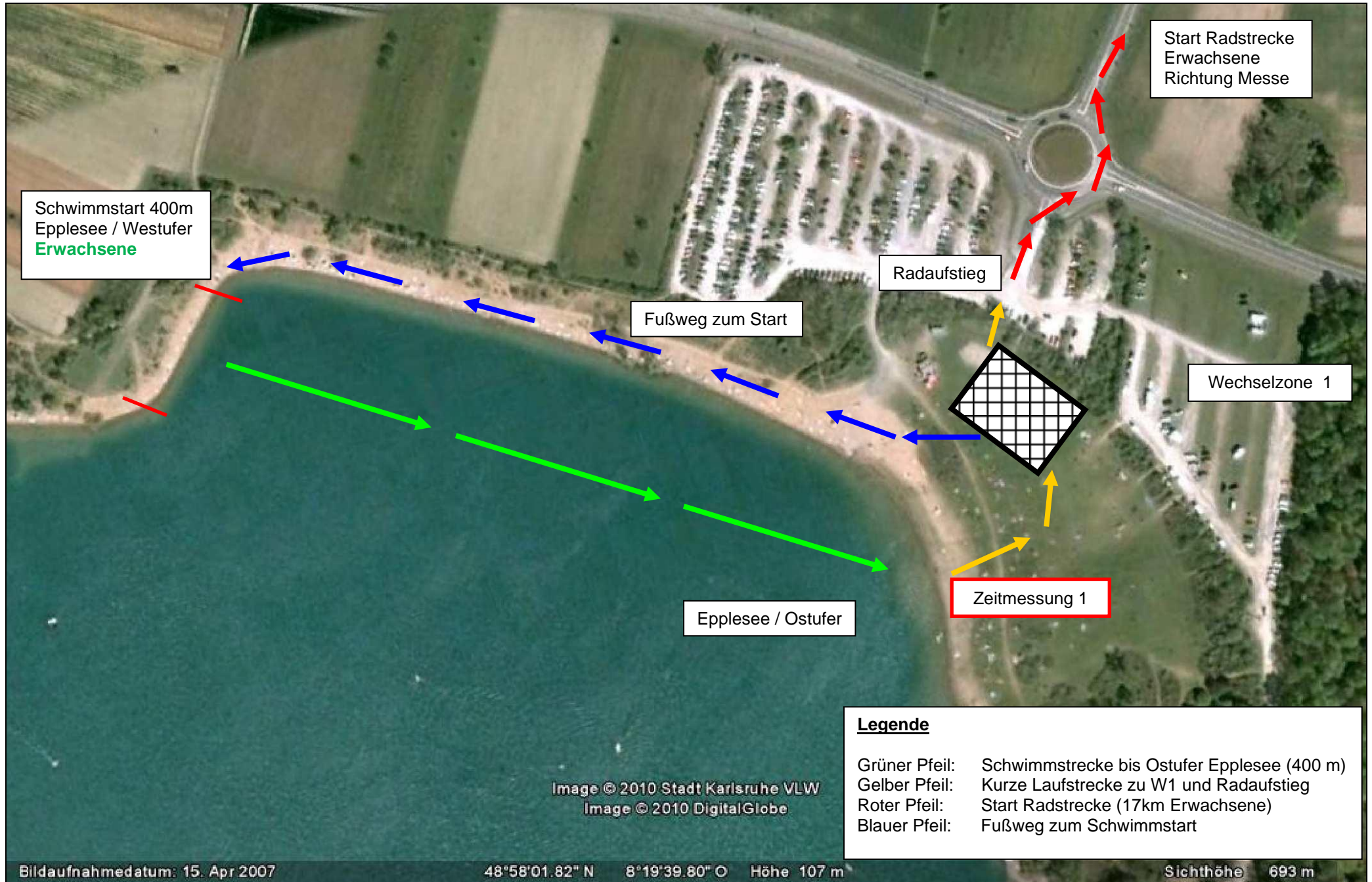
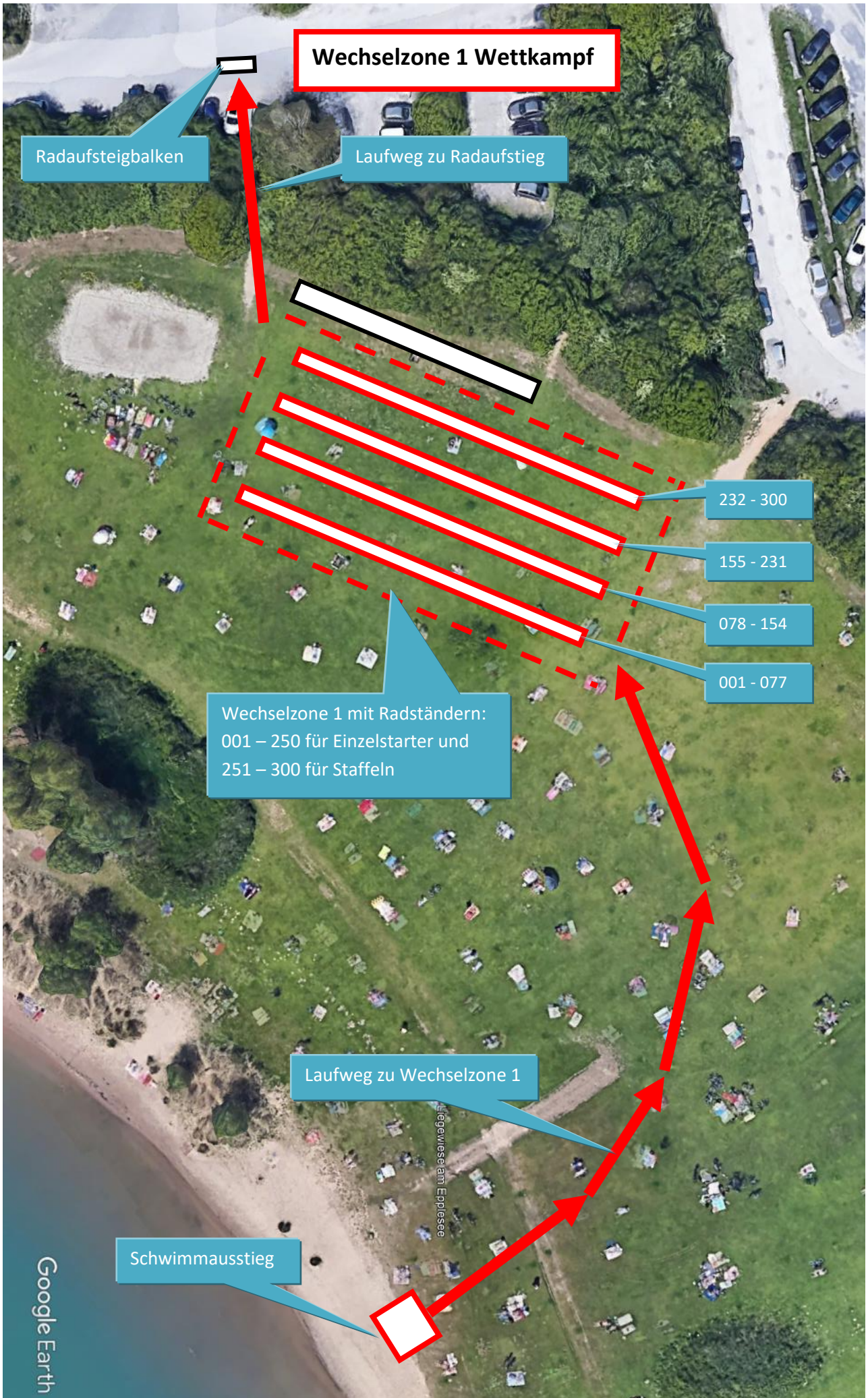


Rheinstetten Triathlon – Lageplan Epplesee – Schwimmstart Erwachsene 400m – Wechselzone 1 – Start Radstrecken





Wechselzone 1 Wettkampf

Radaufsteigbalken

Laufweg zu Radaufstieg

232 - 300

155 - 231

078 - 154

001 - 077

Wechselzone 1 mit Radständern:
001 - 250 für Einzelstarter und
251 - 300 für Staffeln

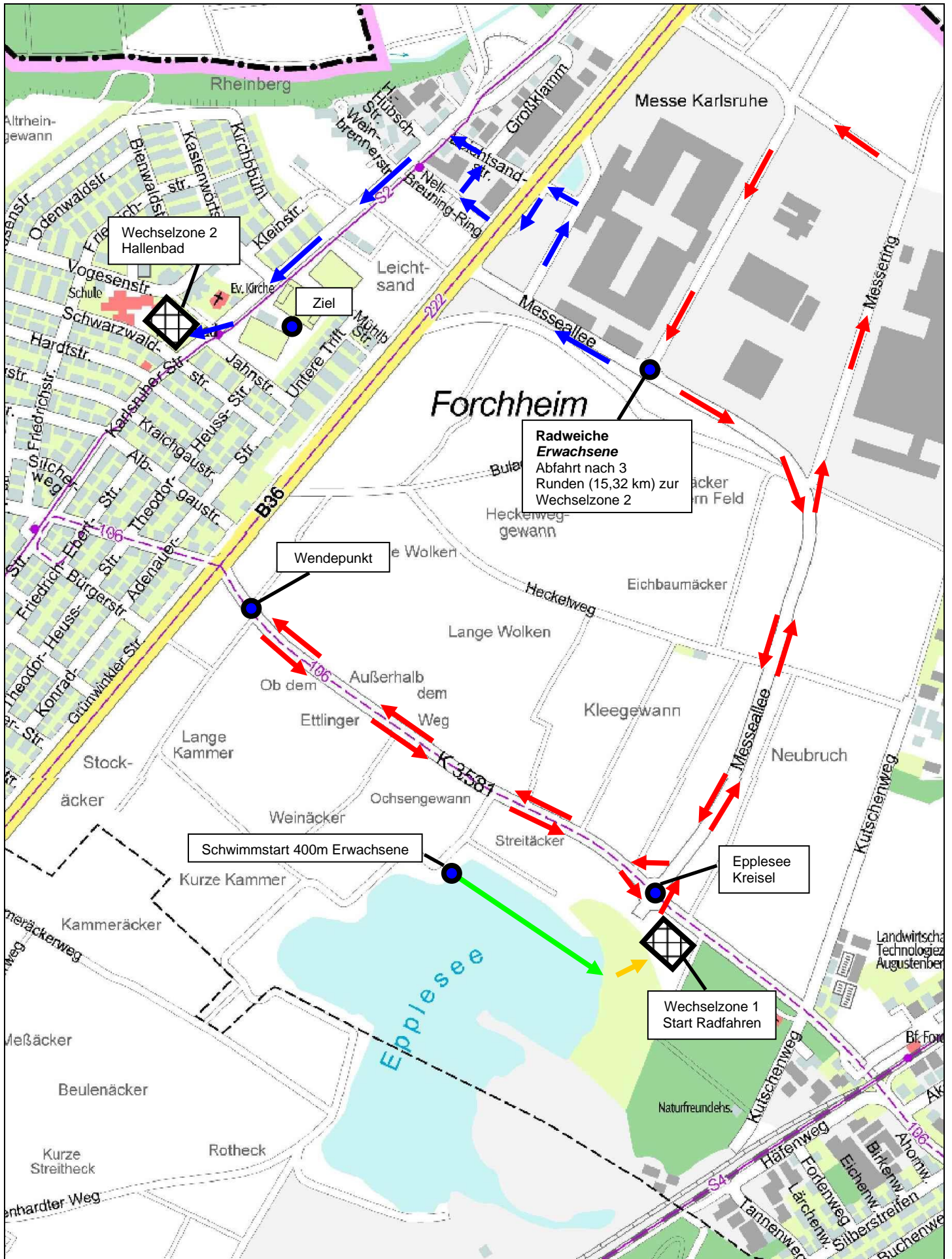
Laufweg zu Wechselzone 1

Schwimmausstieg

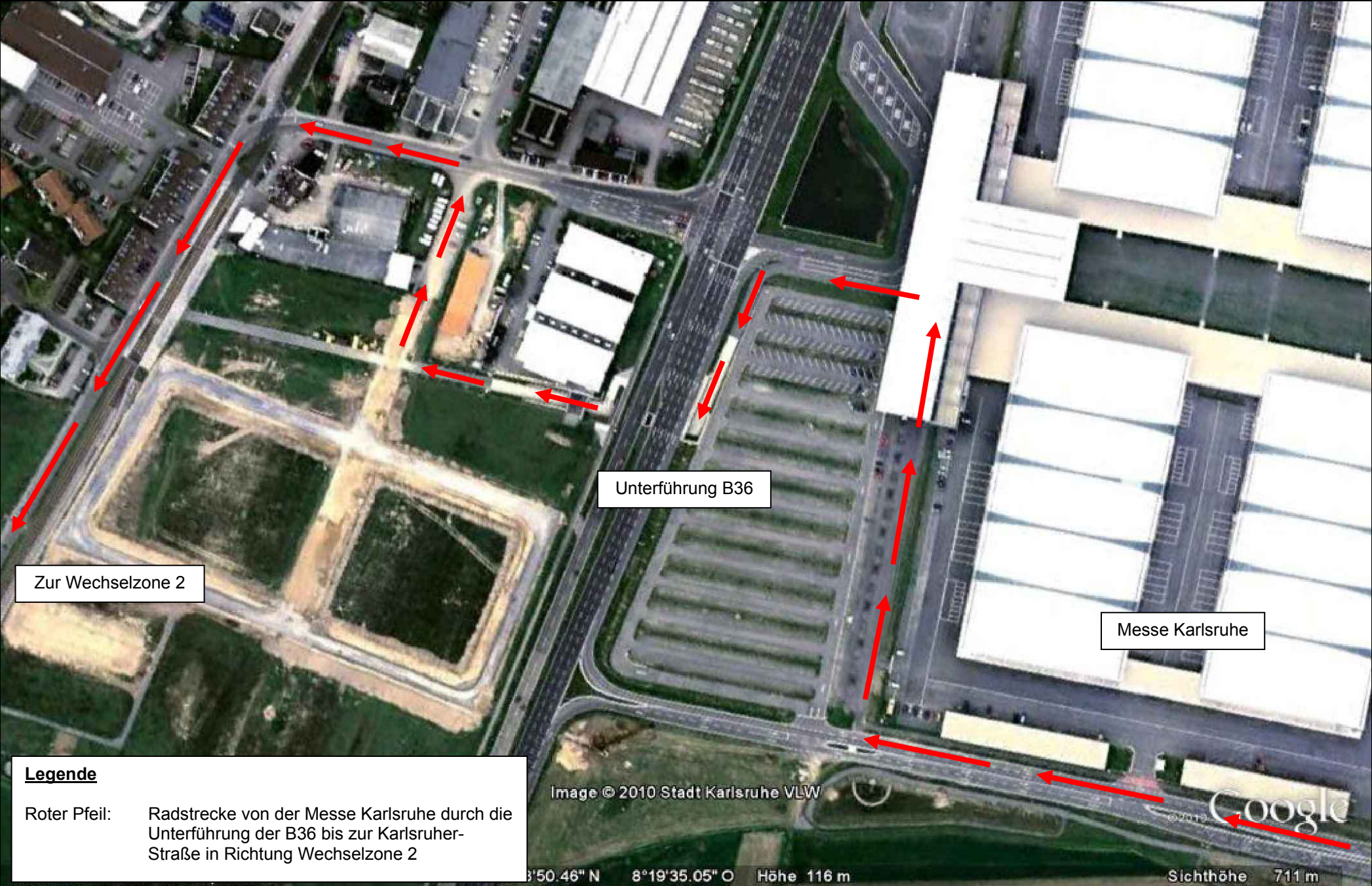
Google Earth

Liegewiese am Eplensee

Rheinstetten Triathlon – Lageplan Radstrecke 17,0km



Rheinstettener Triathlon – Lageplan Radstrecke Messe



Wechselzone 2 am Hallenbad mit Aufstellfläche der Räder, Wettkampf

Legende:

Rad darf in der Wechselzone nur geschoben werden!

Aufstellfläche Räder



Rennrichtung



Ende Radstrecke

Abstiegsbalken auf Strasse →

Laufstrecke

← Zaun

Zeitnahme-Matte

Start Laufstrecke →

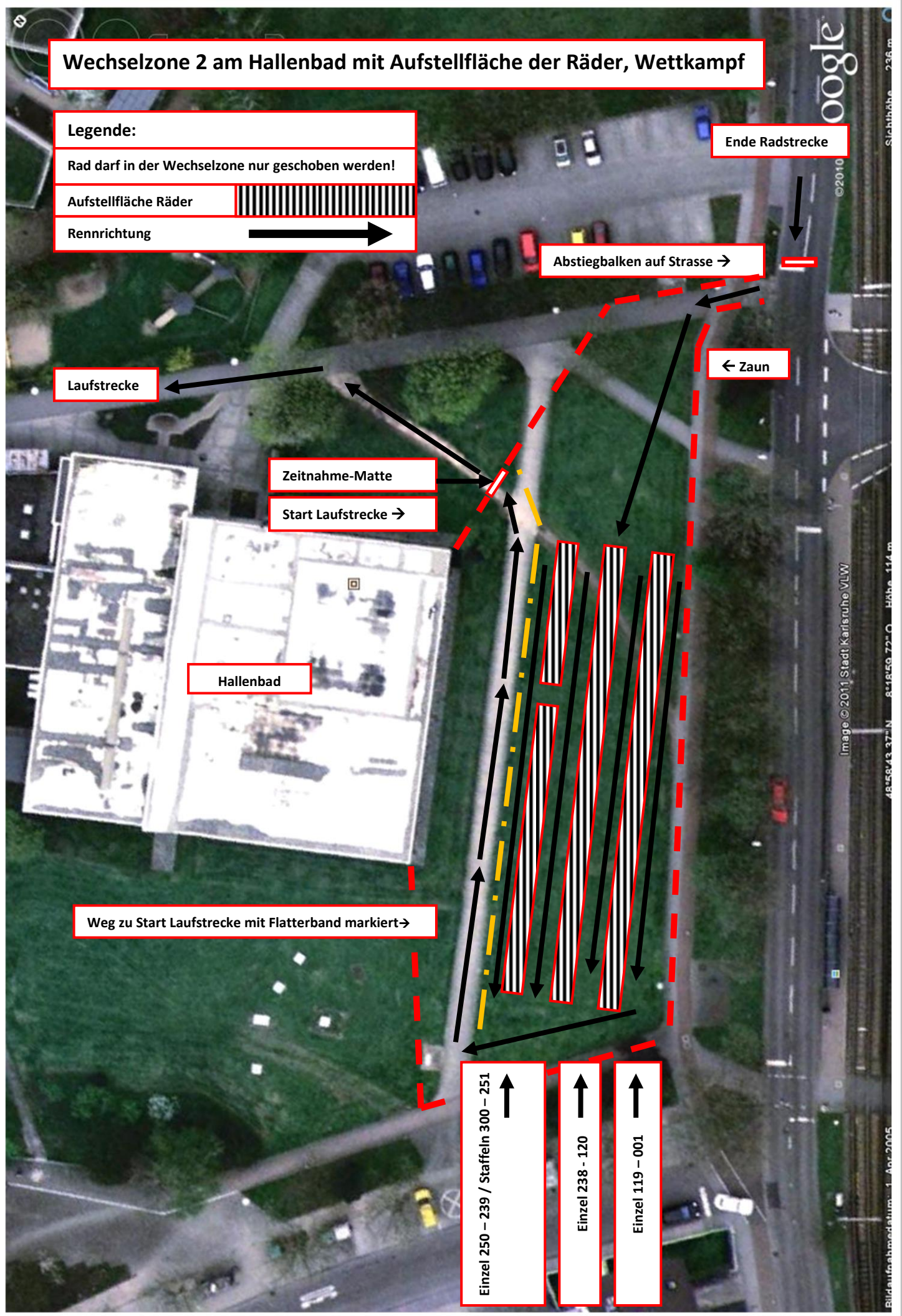
Hallenbad

Weg zu Start Laufstrecke mit Flutterband markiert →

Einzel 250 - 239 / Staffeln 300 - 251

Einzel 238 - 120

Einzel 119 - 001



Rheinstetten Triathlon – Lageplan Laufstrecke

Erwachsene 5km

