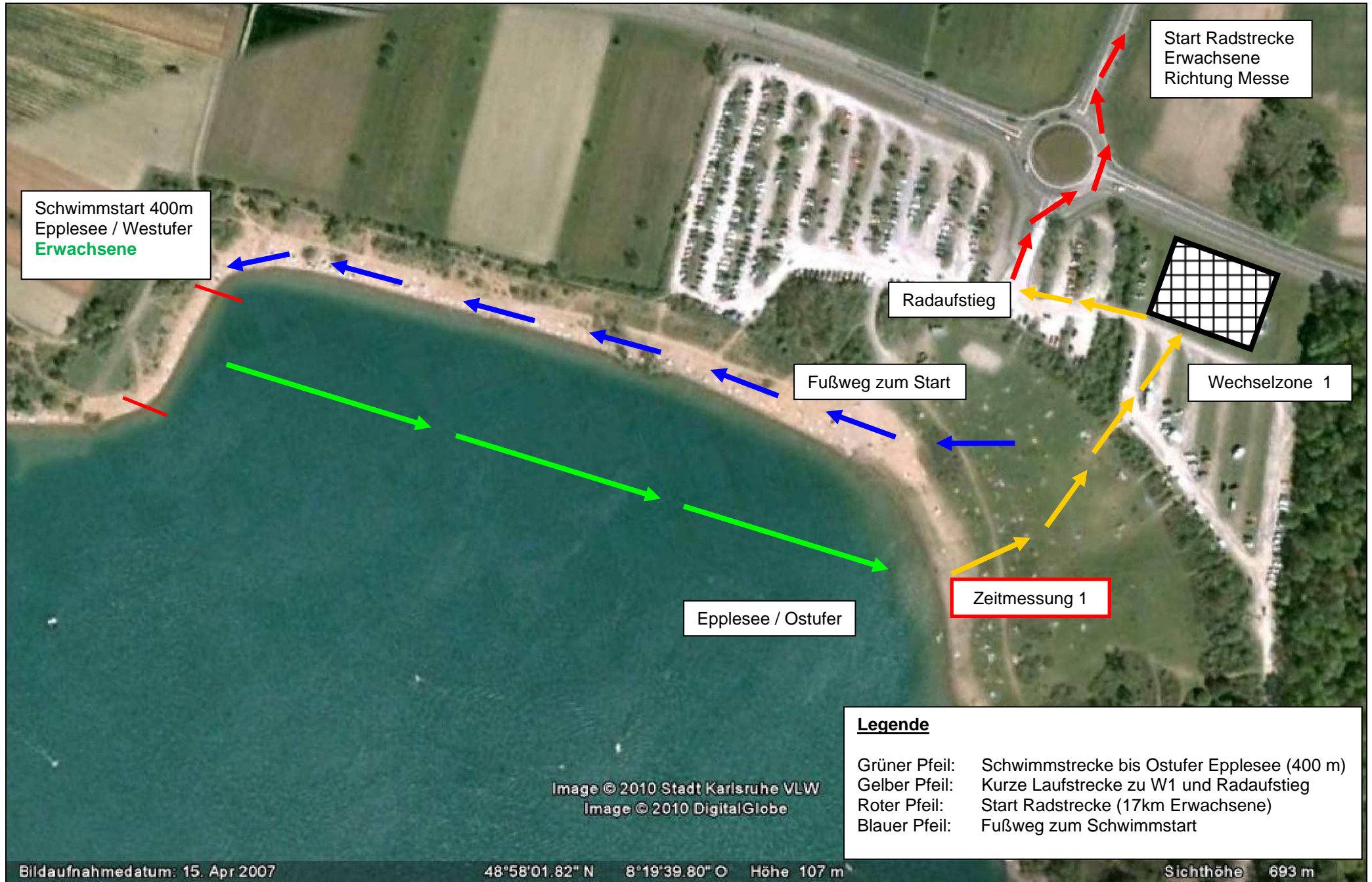


Rheinstetten Triathlon – Lageplan Epplesee – Schwimmstart Erwachsene 400m – Wechselzone 1 – Start Radstrecken



Schwimmstart 400m
Epplesee / Westufer
Erwachsene

Start Radstrecke
Erwachsene
Richtung Messe

Radaufstieg

Fußweg zum Start

Wechselzone 1

Epplesee / Ostufer

Zeitmessung 1

- Legende**
- Grüner Pfeil: Schwimmstrecke bis Ostufer Epplesee (400 m)
 - Gelber Pfeil: Kurze Laufstrecke zu W1 und Radaufstieg
 - Roter Pfeil: Start Radstrecke (17km Erwachsene)
 - Blauer Pfeil: Fußweg zum Schwimmstart

Image © 2010 Stadt Karlsruhe VLW
Image © 2010 DigitalGlobe

Wechselzone 1 am Eppelsee mit Aufstellfläche der Räder; Wettkampf

Legende:

Rad darf in der Wechselzone nur geschoben werden!

Aufstellfläche Räder



Rennrichtung



Vom Schwimmen

Einzelstarter 001 – 070 →

Einzelstarter 071 – 140 →

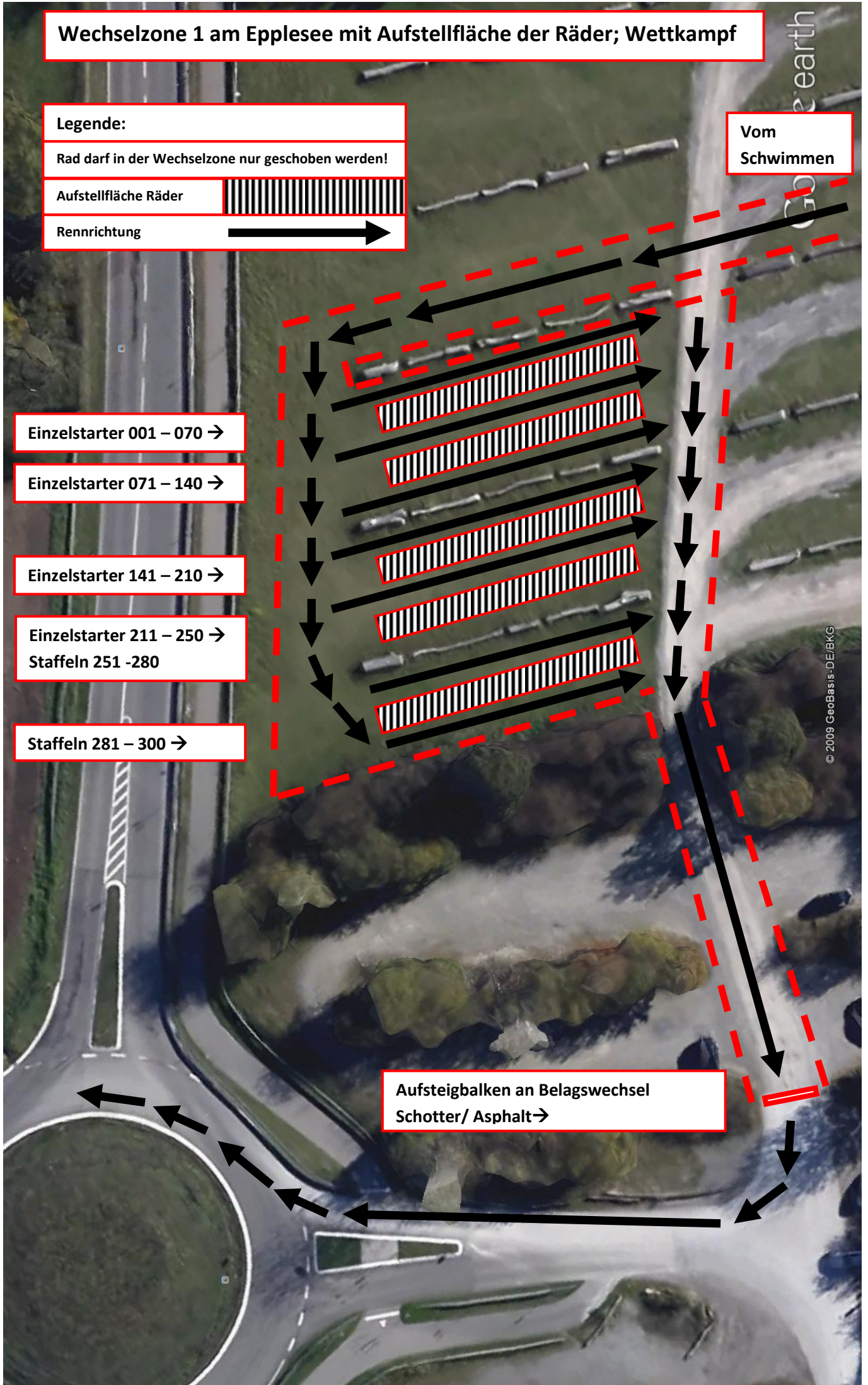
Einzelstarter 141 – 210 →

Einzelstarter 211 – 250 →
Staffeln 251 -280

Staffeln 281 – 300 →

Aufsteigbalken an Belagswechsel
Schotter/ Asphalt →

© 2009 GeoBasis-DE/BKG



Rheinstetten Triathlon Lageplan Radstrecke 17,0km

